

Fine Technology Outsource, s.r.o.
Tylova 473/27
301 00 Plzeň

projekce dopravní filip
svermova 1338
41301 roudnice n/L
id 26314

č.j.: 26314 vyřizuje:

tel.: 211 155 328

e-mail: site@vyjadreni.net

Věc: **Nekolizní vyjádření**

Praha 14.1.2021

Vážený pane / Vážená paní,

společnost **Levný.net s.r.o.** se sídlem Korunní 2569/108, 101 00 Praha 10, zastoupena společností Fine Technology Outsource, s.r.o., se sídlem Tylova 473/27, 301 00 Plzeň Vám sděluje, že:

V zakresleném prostoru stavby nedojde ke kolizi se sítěmi společnosti Levný.net s.r.o..

S realizací stavby **Izolační zeleň Českobrodská** souhlasíme. Všechny změny v PD je třeba znovu projednat.

Toto vyjádření je platné pro všechny stupně projektové dokumentace a je platné 1 rok ode dne vystavení. Nedílnou součástí je příloha (zákres sítí, případně situace stavby).



Příloha: Situace stavby / zákres sítí

I. Obecná ustanovení

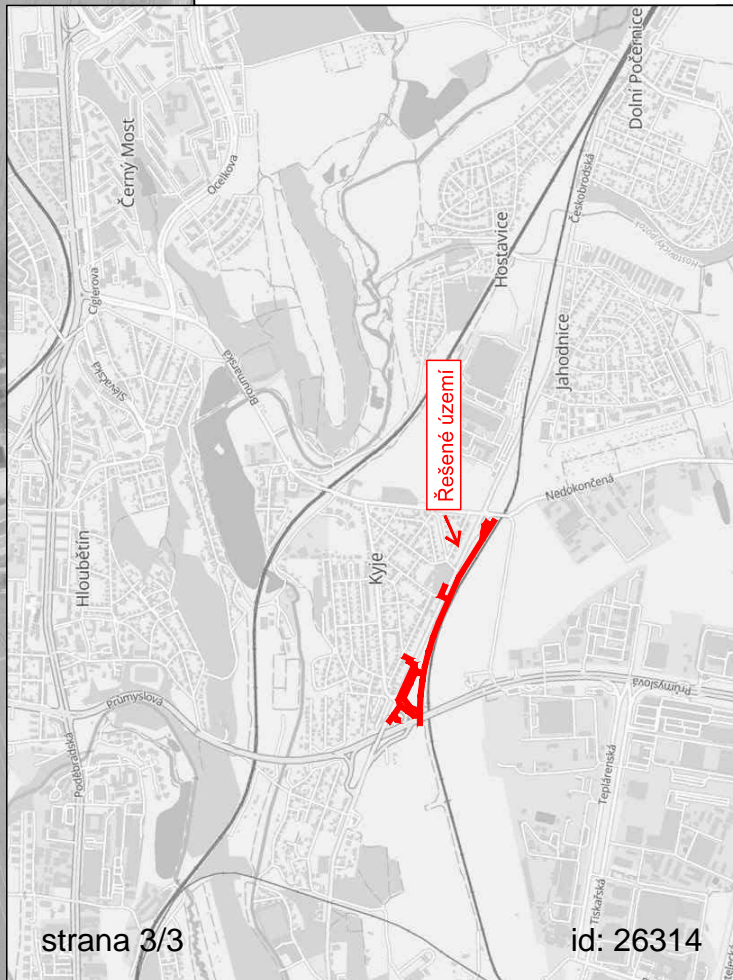
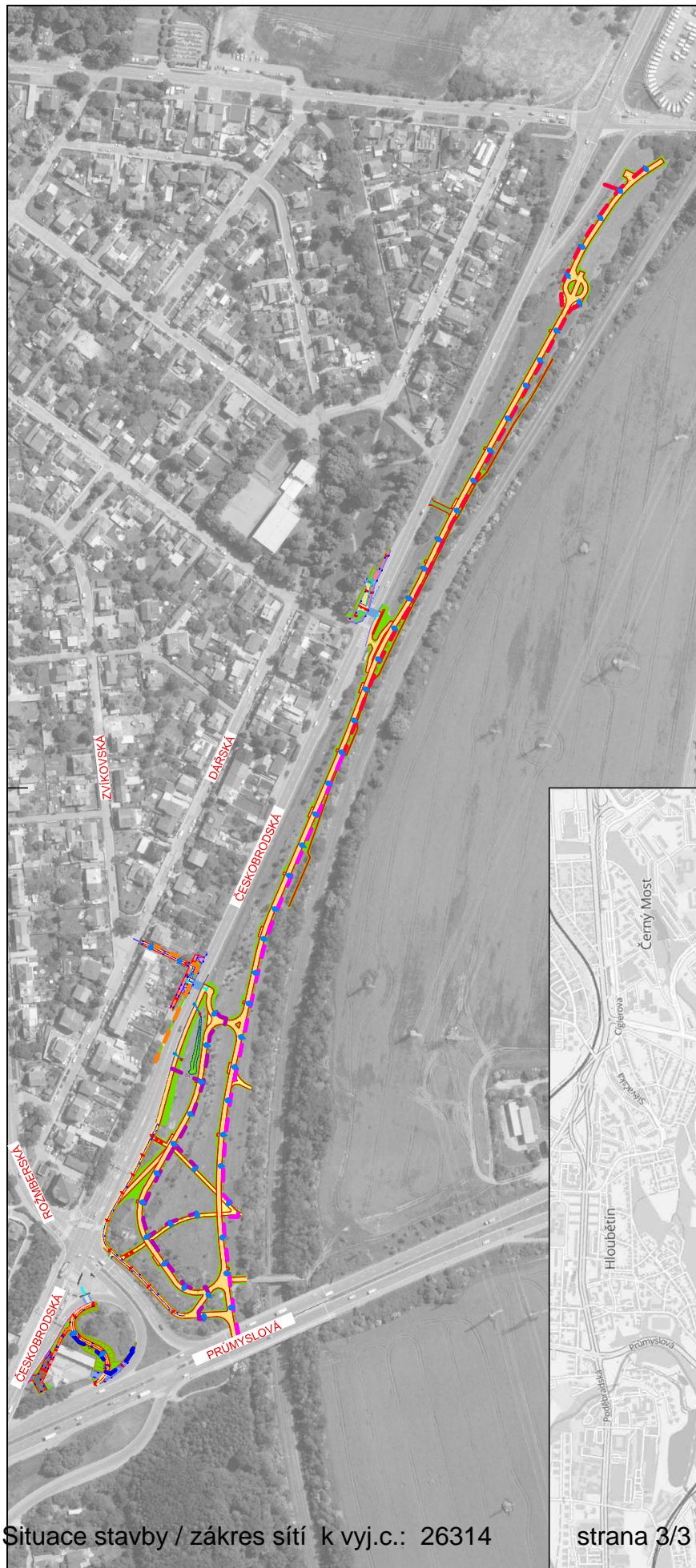
1. Stavebník, nebo jím pověřená třetí osoba, je povinen při provádění jakýchkoliv činností, zejména stavebních nebo jiných prací, při odstraňování havárií a projektování staveb, řídit se platnými právními předpisy, technickými a odbornými normami (včetně doporučených), správnou praxí v oboru stavebnictví a technologickými postupy a učinit veškerá opatření nezbytná k tomu, aby nedošlo k poškození nebo ohrožení sítě elektronických komunikací ve vlastnictví či správě subjektu uvedeného na straně 1, za který se vyjadřuje společnost Fine Technology Outsource, s.r.o.
2. Při jakékoliv činnosti v blízkosti TI je stavebník, nebo jím pověřená třetí osoba, povinen respektovat ochranné pásmo tak, aby nedošlo k poškození. Při křížení nebo souběhu činností je povinen řídit se platnými právními předpisy, technickými a odbornými normami (včetně doporučených), správnou praxí v oboru stavebnictví a technologickými postupy. Při jakékoliv činnosti ve vzdálenosti menší než 1,5 m od krajního vedení vyznačené trasy podzemního vedení nesmí používat mechanizačních prostředků a nevhodného nářadí.
3. Pro případ porušení kterékoliv z povinností stavebníka, nebo jím pověřené třetí osoby, založené Všeobecnými podmínkami ochrany sítí společnosti Fine Technology Outsource, s.r.o. je stavebník, nebo jím pověřená třetí osoba, odpovědný za veškeré náklady a škody, které vlastníkově technické infrastruktury vzniknou porušením jeho povinností.
4. V případě, že budou zemní práce zahájeny po uplynutí doby platnosti tohoto Vyjádření, nelze toto Vyjádření použít jako podklad pro vytyčení a je třeba požádat o vydání nového Vyjádření.
5. Veškeré zásahy v ochranném pásmu TI je třeba předem konzultovat s jejím vlastníkem (provozovatelem).
6. Náklady spojené s ochranou, přemístěním nebo případnou opravou TI hradí stavebník v celém rozsahu.

II. Součinnost stavebníka při přípravě stavby

4. Při projektování stavby, při rekonstrukci, která se nachází v ochranném pásmu radiových tras vlastníka technické infrastruktury včetně dočasných objektů zařízení staveniště (jeřáby, konstrukce, atd.), nejpozději však před zahájením správního řízení ve věci povolení takové stavby, je stavebník nebo jím pověřená třetí osoba, povinen kontaktovat vlastníka TI. Ochranné pásmo radiových tras je tvořeno kruhem o poloměru 25m kolem vysílacího radiového zařízení.
5. Pokud se v zájmovém území stavby nachází podzemní silnoproudé vedení (NN) vlastníka TI je stavebník, nebo jím pověřená třetí osoba, před zahájením správního řízení ve věci povolení správního orgánu k činnosti stavebníka, nebo jím pověřené třetí osoby, nejpozději však před zahájením stavby, povinen kontaktovat vlastníka TI.

III. Křížení a souběh se SEK

1. Stavebník, nebo jím pověřená třetí osoba, je povinen v místech křížení se sítěmi technické infrastruktury, pozemními komunikacemi, parkovacími plochami, vjezdy atp. ukládat své zařízení v zákonnými předpisy stanovené hloubce a chránit technickou infrastrukturu chráničkami s přesahem minimálně 0.5 m na každou stranu od hrany křížení. Chráničku je povinen utěsnit a zamezit vnikání nečistot.
2. Stavebník nebo jím pověřená třetí osoba, je výslovně srozuměn s tím, že v případě, kdy hodlá umístit stavbu sjezdu či vjezdu, je povinen stavbu sjezdu či vjezdu umístit tak, aby metalické kabely nebyly umístěny v hloubce menší než 0,6 m a optické nebyly umístěny v hloubce menší než 1 m.
3. Stavebník, nebo jím pověřená třetí osoba, je povinen základy (stavby, opěrné zdi, podezdívky apod.) umístit tak, aby dodržel minimální vodorovný odstup 1,5 m od krajního vedení, případně kontaktovat vlastníka TI.
4. Stavebník, nebo jím pověřená třetí osoba, není oprávněn trasy TI znepřístupnit (např. zabetonováním).



Situace stavby / zakres sítí k vyj.c.: 26314

strana 3/3

id: 26314

ČÍSLO REVIZE	DATUM REVIZE	POPS REVIZE
2.	----	----
1.	----	----

PROJEKCE DOPRAVNÍ FILIP s.r.o. Švermova 1338, 413 01 Roudnice nad Labem tel.: 416 831 624 IČO: 28714792, DIČ: CZ28714792 HIP: Ing. Vít Ondrášek Investor: MČ Praha 14 KÚ: Kyje (731226), Hloubětín (731234) Zodpovědný projektant: Ing. Josef Filip, Ph.D. Vypracoval: Ing. Pavel Soukup		OPRÁVNĚNÍ
OPRÁVNĚNÍ 		OPRÁVNĚNÍ

Datum:	06/2020	Číslo zakázky:	19-046-2	Formátu A4:	2	Stupeň:	DUP+DSP
Zakázka:	IZOLAČNÍ ZELENĚ ČESKOBRODSKÁ				Měřítko:	----	Paré:
Příloha:	SITUAČNÍ VÝKRES ŠÍŘŠÍCH VZTAHŮ				Číslo přílohy:	C.1	